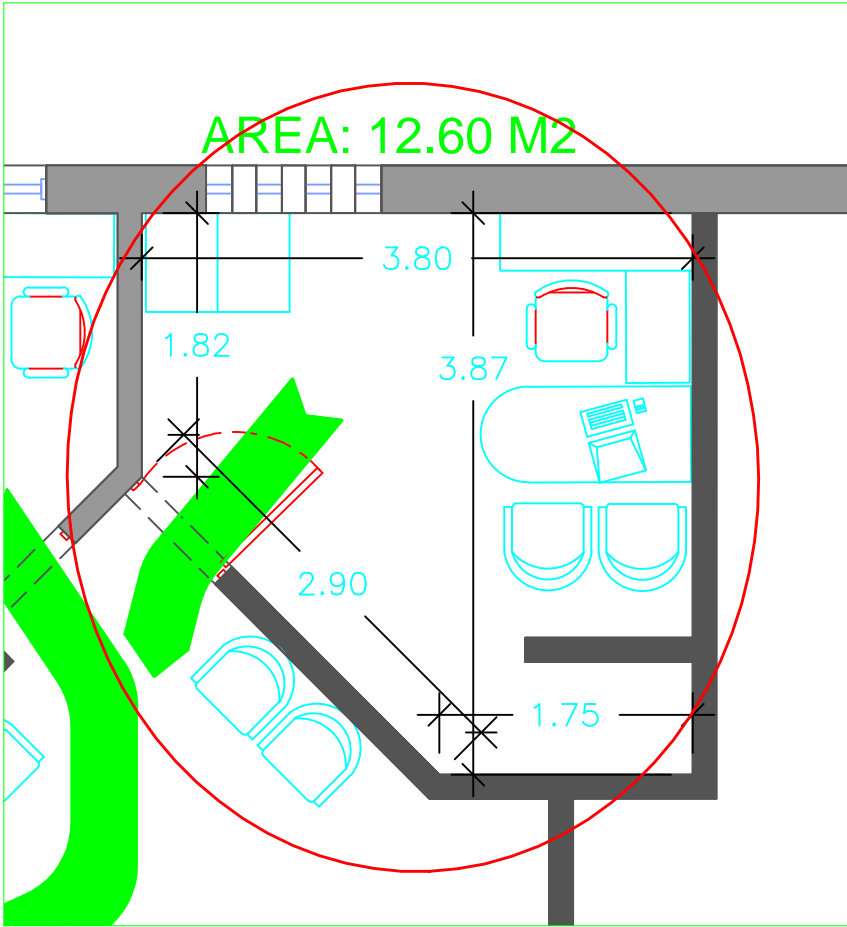


**LABORAL
PARQUEO SUR**
AREA:
TOTAL 18.72 M2

**PRACTICA JURIDICA
PLANTA BAJA**
AREA:
TOTAL 12.60 M2



PRESENTA PROCURADURIA GENERAL DE LA REPUBLICA  UNIDAD DE PREINVERSION E INFRAESTRUCTURA	PROYECTO AREA DE ARCHIVO EN OFICINAS CENTRALES DE LA P.G.R.		
	UBICACIÓN 13a Av. norte y 9a Calle poniente, Centro de Gobierno San Salvador.	FECHA JUN 13	
PROPIETARIO Procuraduría General de la República	ESCALA		
CONTENIDO PLANO ARQUITECTONICO	ESPECIALIDAD DISEÑO	RESPONSABLE Arq. Lorena Zavala	FECHA JUN 13
	DIBUJÓ	Marvin R. Quintanilla	JUN 13
	APROBÓ	Ing. Miguel Ángel López	JUN 13
			HOJA 3/3